



**The Revolutionary Conflict Resolution Software!**



Mann 在 2002 年以十年內有關機械系統的美國及歐洲專利局的專利(約 150,000 份)來與矛盾矩陣表建議法則做比較，發現由矛盾矩陣表得到之建議法則效率只有 48%，因此提出應該將原有矛盾參數進行細分或加入新的矛盾參數與法則的建議。在 2012 年，Mann 提出新的矛盾矩陣 Matrix 2012。此新的矛盾矩陣 Matrix 2012 將工程參數由 39 個擴大到 48 個，且將矩陣每個元素的內容都更新並增加建議的發明法則數目，當然除了對角線的元素外，新的矛盾矩陣沒有空矩陣元素。

### ◎ 特色

1. 以 Altshuller 的矛盾矩陣為基礎，加以擴展。(48 個工程參數以及 40 個發明原則)
2. 能處理 Technical、Business & Management 以及 I.T. 方面的問題。
3. 可以選擇每一個參數的權重，處理一對一以及多對多參數對應。
4. 軟體使用的指導頁面(Tutorial)，可以快速學習軟體。
5. Matrix+ 可以拓展到其他的產業。

### ◎ 介面介紹

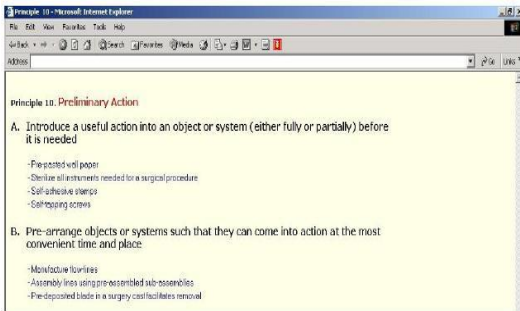
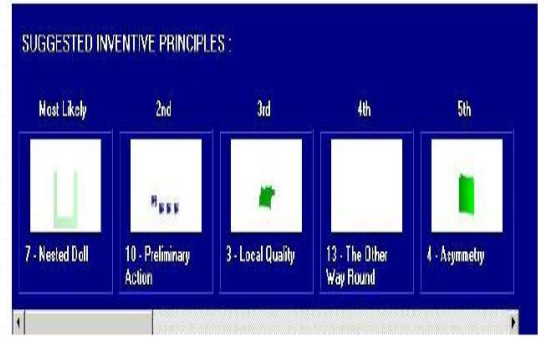
進入頁面-使用語言選擇  
(Select Language)



主頁面-  
工程參數列表，  
上排為欲改善參數，下排為欲惡化的參數  
(Main Screen)

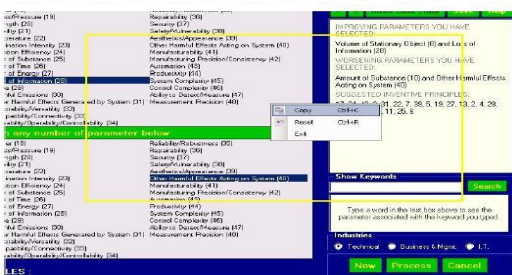


資訊頁面  
(Suggested Inventive Principles)



資訊頁面  
(Viewing Details On An Inventive Principle)

顯示相關參數與產業  
(View Parameter List by Industries)



畫面擷取功能  
(Appear When You Select The Area)

◎ 系統要求

- 作業系統:Microsoft Windows 98/2000/XP/VISTA。
- CPU:Intel Pentium 4 或更高。
- 記憶體:256 MB RAM 以上。
- 螢幕解析度:800 X 600-1024 X 768。
- 其它要求:Windows Media Player 版本 10 以上(含)、IE 6.0 以上(含)、.NET Framework 1.1。
- 語言介面:英文、簡體中文、日文。



*Trend Evolution prediction made simple.*



產品和服務的創新是可預測，EvPotPlus 軟體工具可以呈現產品或製程如何演進，每個演進線代表某種趨勢，演進線上的每一階段代表一技術層次，所有該演進線上的階段都可以提供創新解的啟示。而環顧任一產品或服務所有相關演進線現階段的相對進化層次，可以幫助研發主管作研發重點與資源管理的決策。

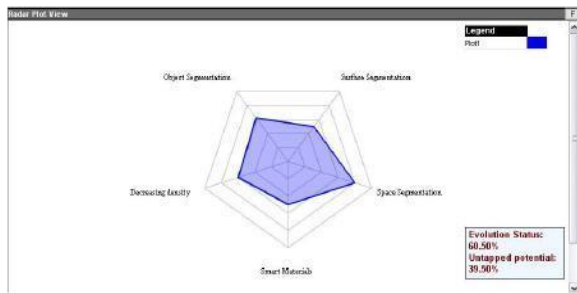
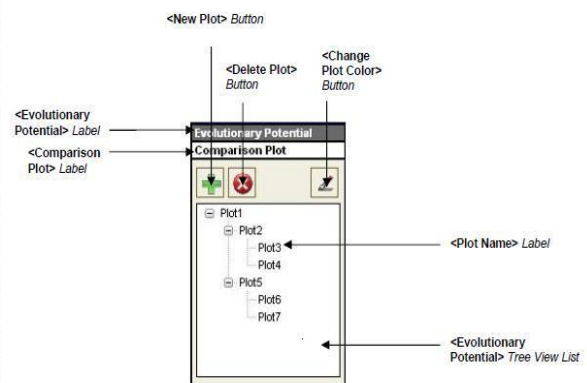
### ◎ 特色

1. 除了傳統技術演化趨勢外，另增加管理與軟體趨勢。
2. 由技術演化趨勢由傳統 31 個演化趨勢擴展到 35 個演化趨勢。
3. 每一個演化趨勢都由許多的範例可供使用者參考。
4. 可以做不同系統的趨勢演化比較。(相同比較與全部趨勢演化比較)
5. 軟體提供每一個演化趨勢的關鍵字，以提供使用者判斷應使用何種趨勢演化。

### ◎ 介面介紹

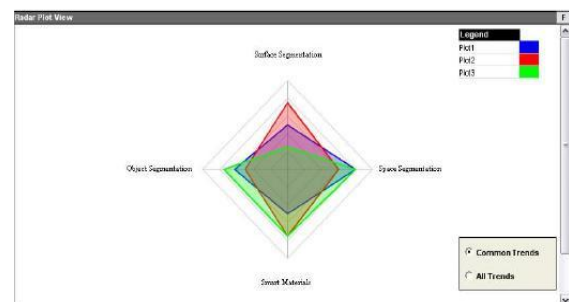
<p style="text-align: center;">進入頁面-使用語言選擇 (Select Language)</p>	
	<p style="text-align: center;">主畫面 (Main Screen)</p>

## Plot Evolution Chart Tree View List



## Radar Plot

## Radar Plot



## ◎ 系統要求

- 作業系統:Microsoft Windows 98/2000/XP/VISTA。
- CPU:Intel Pentium 4 或更高。
- 記憶體:256 MB RAM 以上。
- 螢幕解析度:800 X 600~1024 X 768。
- 其它要求:Windows Media Player 版本 10 以上(含)、IE 6.0 以上(含)、.NET Framework 1.1。
- 語言介面:英文、簡體中文、日文。



# MAPPING +



*Manage the emotional and perceptual complexities present in people problems today!*

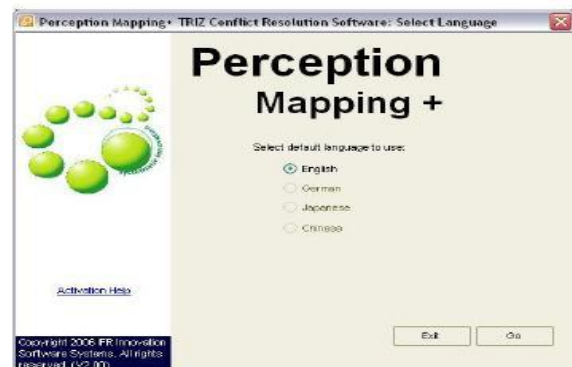
觀點映射圖(Perception Mapping)這個工具協助使用者處理複雜問題的觀點分析。軟體本身記錄每個人的看法及要求，藉由其中各觀點的邏輯相關性，可以分析專案 & 組織與人員間問題的根源及矛盾衝突，找出問題點，和建議解決方案，以解決組織衝突的問題。

## ◎ 特色

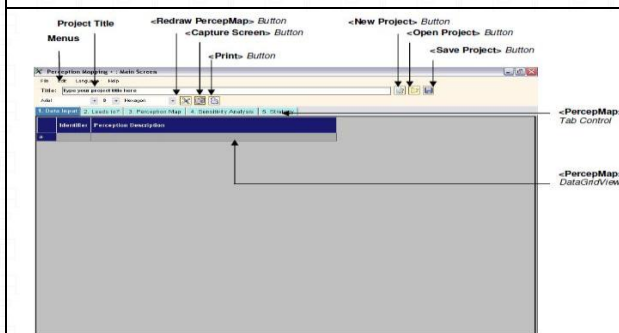
1. 軟體以引導方式幫助使用者使用軟體。
2. 可以依輸入資料繪製觀點映射圖。
3. 可以進行敏感度分析。
4. 提供解決問題的策略。

## ◎ 介面介紹

進入頁面-使用語言選擇  
(Select Language)



主畫面  
(Main Screen)



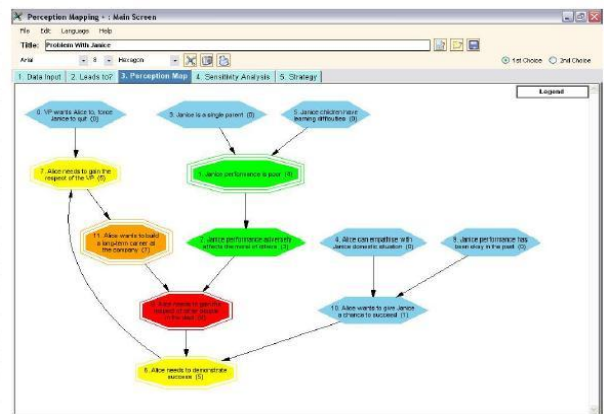
輸入資料區  
(Data Input Tab)

Identifier	Perception Description
0	VP wants Alice to, force Janice to quit
1	Janice performance is poor
2	Janice performance adversely affects the moral of others
3	Janice is a single parent
4	Alice can empathise with Janice domestic situation
5	Janice children have learning difficulties
6	Alice needs to demonstrate success
7	Alice needs to gain the respect of the VP
8	Alice needs to gain the respect of other people in the dept
9	Janice performance has been okay in the past
10	Alice wants to give Janice a chance to succeed

Identifier (locked)	Perception Description (locked)	1st Choice	2nd Choice (Optional)	Conflicting Nodes
0	VP wants Alice to, force Janice to quit	7	6	<input type="checkbox"/>
1	Janice performance is poor	2	9	<input type="checkbox"/>
2	Janice performance adversely affects th...	8	6	<input type="checkbox"/>
3	Janice is a single parent	1	9	<input type="checkbox"/>
4	Alice can empathise with Janice domes...	10	2	<input type="checkbox"/>
5	Janice children have learning di...	1	9	<input type="checkbox"/>
6	Alice needs to demonstrate su...	7	1	<input type="checkbox"/>
7	Alice needs to gain the respect...	11	4	<input type="checkbox"/>
8	Alice needs to gain the respect...	6	9	<input type="checkbox"/>
9	Janice performance has been... 10	6		<input type="checkbox"/>
10	Alice wants to give Janice a ch...	6	2	<input type="checkbox"/>

導致  
(Lead To ? And Conflicts ?)

繪製認知映射圖  
(View Perception Mapping)



◎ 系統要求

- 作業系統: Microsoft Windows 98/2000/XP/VISTA。
- CPU: Intel Pentium 4 或更高。
- 記憶體: 256 MB RAM 以上。
- 螢幕解析度: 800 X 600~1024 X 768。
- 其它要求: Windows Media Player 版本 10 以上(含)、IE 6.0 以上(含)、.NET Framework 1.1。
- 語言介面: 英文、簡體中文、日文。